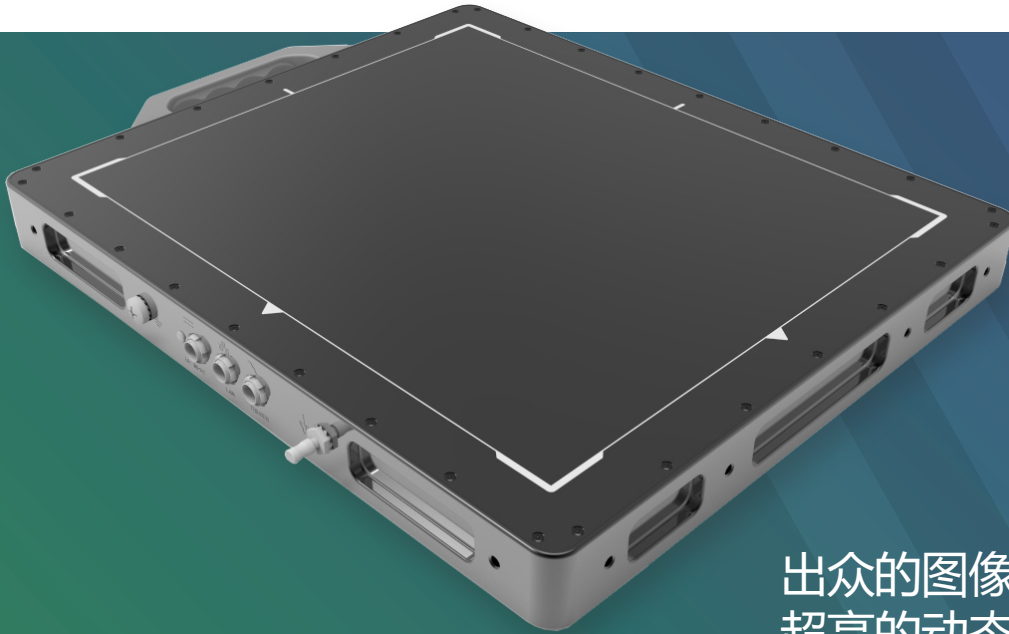


XRD 3025 工业平板探测器



出众的图像质量
超高的动态范围

概述

万睿视影像XRD 3025是一款XRD系列的新一代X射线平板探测器(FPDs)。XRD 3025系列产品提供了超高的100 μ m尺寸像素分辨率，帧率更是高达每秒20帧。

万睿视影像XRD 3025支持两种不同X射线能级的应用选择：适用于20-225kV的G22和适用于20-450kV的G45。XRD 3025同样支持多种闪烁体配置：多种厚度CsI或Gadox闪烁体。千兆网传输接口与便捷的X射线同步电路的多种触发模式可以帮助您快速的完成系统开发集成。同时我们提供了包括图像采集和后处理的完整软件开发包，以便于您进行软件开发。

宽泛的能级范围，可变的取图帧率和多种闪烁体选择，可以使万睿视影像XRD 3025适用于无损探伤，生命和物理科学等多种应用。¹

特点和优势

- 100 μ m像素尺寸
- 3008 \times 2512 像素矩阵
- 65,536级灰阶(16-bit ADC)
- 极高的灵敏度
- 5.5 fps (1x1), 11 fps (2x2), 20 fps (4x4)
- 可适用于广泛的X射线能级
- 多种可选电路增益
- 千兆位以太网接口

应用范围¹

- 工业无损探伤
- 3D锥束CT
- 剂量学
- 科学研究应用
- 代替工业胶片

技术规格

传感器

平板	单晶片非晶硅活性TFT/二极管阵列
闪烁体	直接沉积式碘化铯CsI:Tl或多种厚度Gd ₂ O ₂ S:Tb(Gadox)
像素矩阵	3008 × 2512 @ 100 μm 像素尺寸
成像区域	300 × 250 mm ²

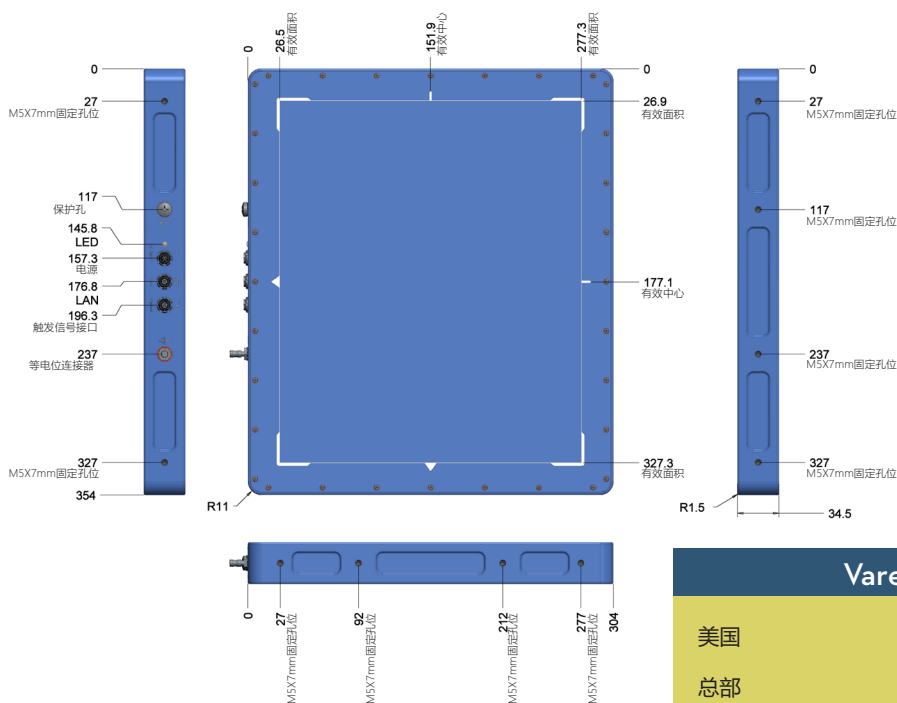
电子器件

放大器	低噪声电路，并有6个用户可选电路增益选择		
ADC	16-bit		
读出模式	矩阵大小	像素尺寸 (μm ²)	帧率 (fps)
	3008 × 2512	100 × 100	5.5
	1504 × 1256	200 × 200	11
	752 × 628	400 × 400	20

机械参数

	XRD 3025N-G22	XRD 3025N-G45
长 × 宽	354 mm × 304 mm	354 mm × 304 mm
厚度	34.5 mm	34.5 mm
重量	10 kg	16 kg
接收面	1 mm Al 或碳纤维	1 mm Al 或碳纤维
X射线防护	最高可达225 kV	最高可达450 kV 配外防护

机械外形 (单位: mm)



通讯接口

数据接口	千兆网接口
X射线接口	集成触发控制
软件开发包	支持32/64位Windows®和Linux®系统

图像性能

标准MTF	cy/mm	CsI	Gadox
	1	80%	65%
	3	45%	22%
	5	23%	10%
动态范围		> 77 dB	
典型Lag		首帧<8%	

环境要求

温度范围	0 – 40°C (工作), -10 – 55°C (保存)
湿度范围	30 – 70% RH (无冷凝)
震动保护	IEC/EN 60068-2-6 (10 – 150 Hz, 0.5 g)
撞击保护	IEC/EN 60068-2-27 (11 ms, 2 g)

电源

供电电源	100 - 240 VAC, 50/60 Hz, XRpad IPU-2
功率	25 W

相关标准法规

标准	IEC/EN 61010-1, UL/CSA 61010-1: 2012, EN 61326-1:2013
法规	RoHS

¹ 除非另行说明，万睿视影像X射线平板探测器均为X射线影像系统制造商集成到其产品中的组件，系统集成制造商对设备开发的预期目标，对设备性能的验证及所需遵守的相关法规要求负有直接的责任。

本档如有改动，恕不另行通知。

Varex Imaging Corporation

美国

总部
盐湖城, 犹他州
P: +1-801-972-5000

圣克拉拉, 加利福尼亚
P: +1-844-726-8228

德国

瓦卢夫
P: +49-6123-971-300

中国

无锡
P: +86-510-8592-9299

登录www.vareximaging.com，了解我们全球联络详情。

©2018 万睿视影像版权所有。未经万睿视影像明确书面许可，不得以任何格式或媒体的形式制作任何材料。